



COLEGIO PREMIUM

INICIAL - PRIMARIA - SECUNDARIA

¡Educación Emprendedora con Visión Universitaria!

R.D.R. 1169

Curso: **BIOLOGÍA**

1ero Secundaria - 2020

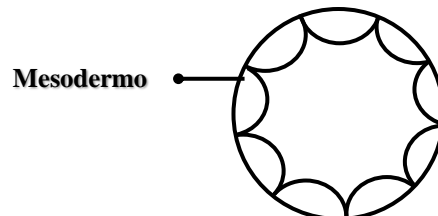
SEPARATA N° 13

REINO ANIMAL I

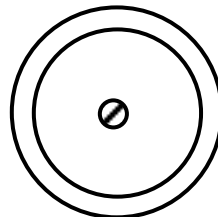
Invertebrados(Generalidades)

- Un animal con simetría bilateral es:
a) pez b) caballo c) hombre
d) T.A. e) N.A.
- La estrella de mar tiene simetría _____.
- Es la correspondencia de las partes de un animal _____.
- Es la capa intermedia de células que originan sistemas y aparatos:
a) seudoceloma b) acelomado c) mesodermo
d) simetría e) N.A.

- El esquema representa:
a) Seudoceloma
b) Acelomado
c) Celomado
d) Simetría radial
e) N.A.



- El esquema representa:
a) Seudoceloma
b) Acelomado
c) Celomado
d) Simetría bilateral
e) N.A.



- Según la lectura: ¿Qué descubrimiento se dio en 1945?

Rpta. _____

- ¿Qué significa Ediacara para la ciencia?

Rpta. _____

9. ¿Cuál es la ventaja de los seres pluricelulares?

Rpta. _____

10. Escribe 5 seres celomados:

Rpta. _____

11. Padre de la zoología:

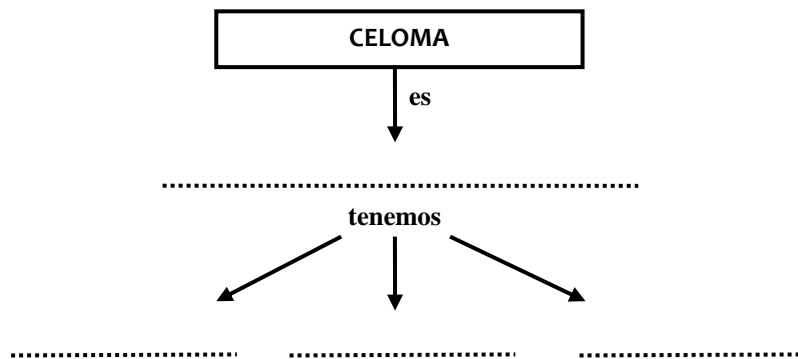
- a) Linneo b) Whitaker c) Aristofanes
 d) Aristóteles e) N.A.

12. Fauna es _____

13. ¿Hace cuántos millones de años aparecieron los animales?

Rpta. _____

14. Completa



15. Sobre los siguientes seres indica:

	ACELOMADOS	CELOMADOS	PSEUDOACELOMADOS
1. Homo sapiens			
2. Canis familiares			
3. Ascaris lumbricoides			
4. Lama glama			
5. Esponja de mar			