



# COLEGIO PREMIUM

INICIAL - PRIMARIA - SECUNDARIA

¡Educación Emprendedora con Visión Universitaria!

R.D.R. 1169

Curso: **BIOLOGÍA**

**2do Secundaria - 2020**

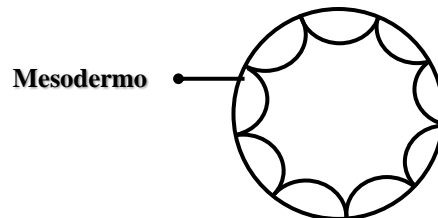
SEPARATA N° 13

## REINO ANIMAL I

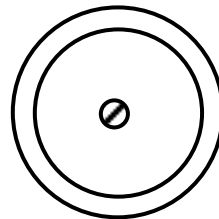
### Invertebrados(Generalidades)

- Un animal con simetría bilateral es:  
a) pez                      b) caballo                      c) hombre  
d) T.A.                      e) N.A.
- La estrella de mar tiene simetría \_\_\_\_\_.
- Es la correspondencia de las partes de un animal \_\_\_\_\_.
- Es la capa intermedia de células que originan sistemas y aparatos:  
a) seudoceloma      b) acelomado                      c) mesodermo  
d) simetría                      e) N.A.

- El esquema representa:  
a) Seudoceloma  
b) Acelomado  
c) Celomado  
d) Simetría radial  
e) N.A.



- El esquema representa:  
a) Seudoceloma  
b) Acelomado  
c) Celomado  
d) Simetría bilateral  
e) N.A.



- Según la lectura: ¿Qué descubrimiento se dio en 1945?

Rpta. \_\_\_\_\_

- ¿Qué significa Ediacara para la ciencia?

Rpta. \_\_\_\_\_

9. ¿Cuál es la ventaja de los seres pluricelulares?

Rpta. \_\_\_\_\_

10. Escribe 5 seres celomados:

Rpta. \_\_\_\_\_

11. Padre de la zoología:

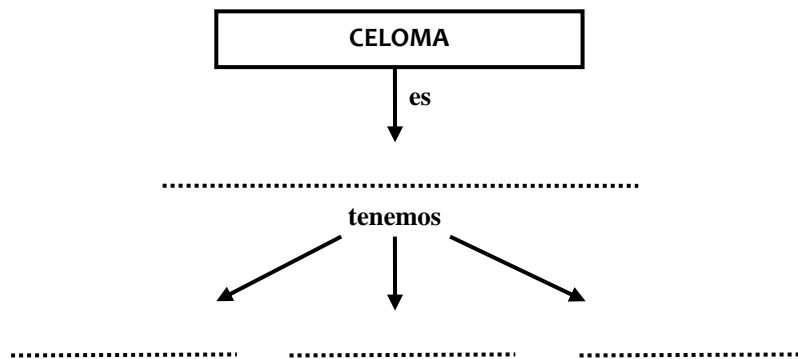
- a) Linneo                      b) Whitaker                      c) Aristofanes  
 d) Aristóteles                e) N.A.

12. Fauna es \_\_\_\_\_

13. ¿Hace cuántos millones de años aparecieron los animales?

Rpta. \_\_\_\_\_

14. Completa



15. Sobre los siguientes seres indica:

	ACELOMADOS	CELOMADOS	PSEUDOACELOMADOS
1. Homo sapiens			
2. Canis familiares			
3. Ascaris lumbricoides			
4. Lama glama			
5. Esponja de mar			